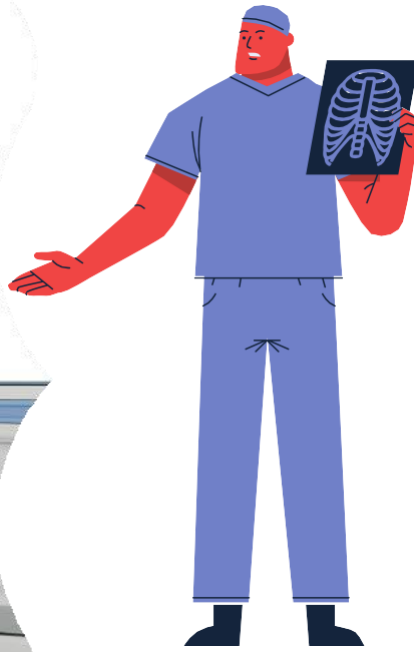
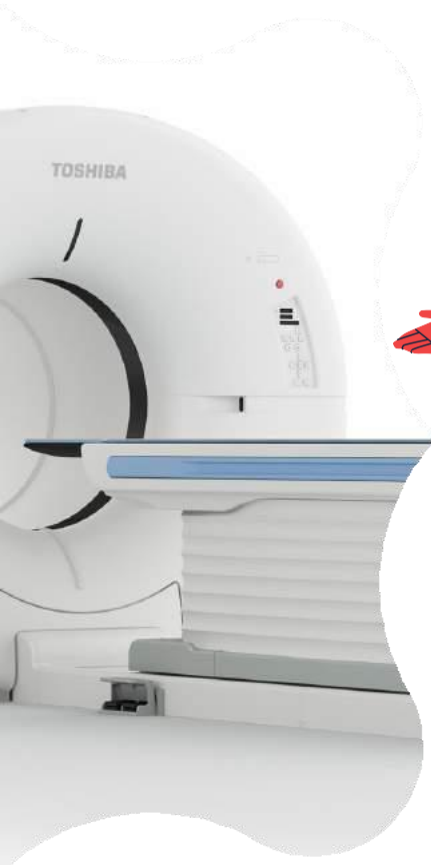


TIBBİ GÖRÜNTELEME TEKNİKERİ



Hekimlerin verdiği yönergeye göre, hastanın vücudunun belirli kısımlarının, filmini röntgen denen cihazla çeken kişidir.

MESLEĞİN İLERLEMENASIL OLUR?

Mesleki eğitim süresi iki yıldır. Radyoloji önlisans programını başarıyla tamamlayan öğrenciler, "Lisans Öğrenimine Dikey Geçiş Sınavında (DGS)" başarılı oldukları takdirde; ÖSYM kılavuzunda belirtilen ogramlar kontenjan dahilinde dikey geçiş yapabilirler.

MESLEĞİN GEREKTİRDİĞİ ÖZELLİKLER

Radyoloji (röntgen) teknisyeni olmak isteyenlerin;

- Göz-el koordinasyonu gelişmiş,
- Fenalanına özellikle fizik ve biyoloji konularına ilgili,
- İnsanlarla işbirliği içinde çalışmayı seven,
- Söylenen veya yazılan talimatları anlayan ve bunları uygulayabilen,
- Bedence güçlü ve dayanıklı,
- Gözleri sağlam, dikkatli, sorumlu ve tedbirli,
- Güler yüzlü ve sabırlı,

kimseler olmaları gerekir.

ÇALIŞMA ORTAMI VE İŞ BULMA OLANAKLARI

Röntgen teknisyenleri, hastane ve dispanserlerde, karanlık odalarda görev yaparlar. Görevleri sırasında cihaz kullandıkları için birinci derecede makinelerle ilgili görünürler, ancak insan ilişkileri bu meslekte çok önemlidir. Sürekli X ışınları altında çalışmak bazı hastalıklara yol açabileceği için röntgen teknisyenleri ya ek tazminat alırlar ya da erken emekli olabilirler.

- Ülkemizde yatılı olarak eğitim veren sağlık meslek liseleri kademeli olarak üniversitelere bağlandığından gündüzlü olarak eğitim yapan sağlık meslek liselerinden mezun olan öğrenciler Sağlık Bakanlığının yatılı ve yatisız tedavi kurumları ile koruyucu sağlık hizmetleri veren kuruluşlarında kadro imkanlarına göre atama sonucu görev almaktadırlar. Ayrıca SSK, üniversite ve çeşitli kuruluşlara bağlı hastanelerde, klinik ve polikliniklerde ve özel sektörde görev alabilmektedirler.

- Bumeslekte hem bayanlar hem de erkekler rahatlıkla çalışabilirler.

ÜNİVERSİTEDE KAÇ KONTENJAN VAR?

DEVLET KONTENJANI	VAKIF KONTENJANI	DİĞER KONTENJAN	TOPLAM KONTENJAN
3.476	3.222	326	7.024

KPSS ATAMA BİLGİLERİ

2020/5 ATANAN Kişi SAYISI	2020/5 ATAMA PUANI	2020/4 KPSS ATAMA SAYISI	2020/4 ATAMA PUANI
564	81.335	410	83.536

TABAN PUAN VE TAHMİNİ SIRALAMA

SIİRT ÜNİVERSİTESİ

TABAN PUAN : 273,831
TAHMİNİ SIRLAMA: 614.448

EN SON ATAMA YAPILAN KURUM

ÇANKIRI AĞIZ VE DİŞ SAĞLIĞI
MERKEZİ

BENZER MESLEKLER

Radyolog

Elektronörofizyoloji

X-Ray
Operatörü

ACİL DURUM VE AFET YÖNETİMİ

Afet öncesi eğitim, bilinçlendirme, proje geliştirme gibi önlemleri, afet olması durumunda da koordinasyon başta olmak üzere her türlü kayıp azaltıcı faaliyeti yapmaya ve yönetmeye mesleği ile ilgili bilgi ve beceri ile donanıma sahip, yenilikçi, araştırmacı ve girişimci uzmanlar yetiştirmektedir.

BENZER MESLEKLER

İş Sağlığı ve Güvenliği Uzmanı

Acil Tıp Teknisyeni

İtfayeci

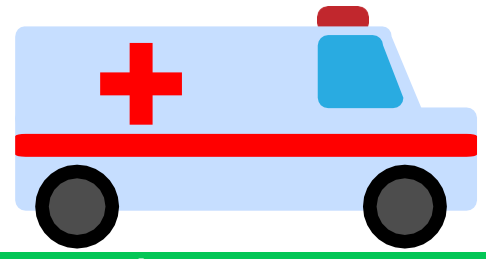
ÇALIŞMA ORTAMI VE İŞ BULMA OLANAKLARI

5902 nolu 29.5.2009 kabul tarihli 'Afet ve Acil Durum Yönetimi Başkanlığının Teşkilat ve Görevleri Hakkında Kanun' isimli yasanın öngördüğü şekilde şu kamu teşekküllerinde görev yapabilir:

- Adı geçen başkanlığın merkez teşkilatında, başkanlık altında çalışan daire başkanlıklarına bağlı olarak başkanlığın gerekli gördüğü durumda kuracağı belirtilen çalışma gruplarında,
- İl Afet ve Acil Durum Müdürlüklerinde
- Sivil Savunma Arama ve Kurtarma Birlik Müdürlüklerinde
- Belediyeler başta olmak üzere kamu teşkilatlarında ilgili merkezlerde (112 ambulans merkezlerinde, itfaiyelerde vb) koordinatör ve yönetici olarak
- Özel sektör ve sivil toplum örgütlerinde afet yönetimiyle ilgili alanlarda (İlgili kanununun 15. maddesi gereği Afet ve Acil Durum Yönetimi Başkanlığının sözleşme ile araştırma, etüt ve proje yaptıracığı belirtilmiştir)
- Üniversitelerde ilgili bölümlerde öğretim görevlisi ve bilim insanı olarak
- Uluslararası kuruluşlarda afet yönetimiyle ilgili organizasyonlarda
- Kar amacı gütmeyen kuruluşlar başta olmak üzere çeşitli kurumlarda halkın afet konusunda bilinçlendirilmesi için eğitim verilmesi ve afet olması durumunda hasar kontrol ve rehabilitasyon konularında planlama ve çalışmaya yapmak.

EN SON ATAMA YAPILAN KURUM

DEVLET HAVA MEYDANLARI İŞLETMESİ
GENEL MÜDÜRLÜĞÜ - İĞDIR



MESLEKTE İLERLEME NASIL OLUR?

Büblümden mezun olan adayların yurt içinde Afet Yönetimi, Afet Eğitimi ve Yönetimi yüksek lisans programlarının yanı sıra Halk Sağlığı, Fizyoloji, Anatomi, Sağlık Yönetimi, Kamu Yönetimi gibi ilgili alanlarına göre çeşitli alanlarda yüksek lisans yapabilmektedir. Yüksek Lisansını tamamlayan mezunların Afet Yönetimi, Afet Tıbbi alanlarının yanı sıra ilgili alanlarına göre Halk Sağlığı, Sağlık Yönetimi, Kamu Yönetimi gibi farklı alanlarda Doktora derecesinde eğitim alabilmektedir. Bölüm mezunları çalıştıkları kurumlarda bulunun birim sorumlulukları, şube müdürlükleri gibi pozisyonlara yükselebilir. Kurumların merkez teşkilatlarında görev alan (AFAD, Acil Sağlık Hizmetleri Genel Müdürlüğü gibi) kişiler kurumların şube müdürlükleri, daire başkanlıkları gibi üst düzey pozisyonlarda görev alabilir.

KAÇ PUANLA ATANI

ÜNİVERSİTEDE KAÇ KONTENJAN VAR?

2019/2 KPSS
ATAMA SAYISI: 3

DEVLET
KONTENJANI: 520

2019/2 KPSS
ATAMA PUANI: 75,363

VAKIF
KONTENJANI: KONTENJAN YOK

2019/1 KPSS
ATAMA SAYISI: 47

DiĞER
KONTENJAN: 19

2019/1 KPSS
ATAMA PUANI: 67,937

TOPLAM
KONTENJAN: 539

MESLEĞİN GEREKTİRDİĞİ ÖZELLİKLER

Acil Yardım ve Afet Yönetimi Olmak isteyen adayların; İnsanlara yardım etmeyi seven, Soğukkanlı, Acil ve anlık gelişen olaylarda ve baskı altında doğru kararlar alabilen, Karmaşık problemlere alternatif çözümler bulabilen, Engelli ve sarp parazilerde çalışmaya uygun vücut yapısına ve psikolojiye sahip, Farklı coğrafyalara hızlı adapte olabilen ve uzun süre çalışma temposuna ayak uydurabilecek, Ekip çalışmasına yatkın, Etkili iletişim becerilerine sahip, Alanındaki dünya genelinde gelişmeleri takip eden, Sorumluluk duygusu yüksek, gerektiğinde insiyatif alabilen Bireyler olması gerekmektedir.

TABAN PUAN VE TAHMİNİ SIRASI

GÜMÜŞHANE ÜNİVERSİTESİ
TABAN PUAN: 211,197
TAHMİNİ SIRASI: 479.461

ANESTEZİ BÖLÜMÜ

Anestezi teknikeri; her türlü ameliyatta hastanın uyutulması ile ilgili tıbbi yöntemleri anestezi uzmanı hekimin talimatına göre uygulayan, anestezi işlerinde hekime yardımcı olan kişilerin okuduğu bölümdür.

MESLEĞİN GERKETİRDİĞİ ÖZELLİKLER

MESLEKTE İLERLEME NASIL OLUR?

Anestezi teknikeri olmak isteyenlerin;
-Fen bilimlerine, özellikle biyolojiye ilgili ve bu alanda başarılı,
-Çabuk ve doğru karar verebilen
-Sorumluluk duygusu gelişmiş, dikkatli,
-Başkaları ile iyi iletişim kurabilen kimseler olmaları gerekir.

Anestezi önlisans programını başarıyla tamamlayan öğrenciler, "Lisans Öğrenimine Dikey Geçiş Sınavında (DGS)" başarılı oldukları takdirde; ÖSYM kılavuzunda belirtilen programlara kontenjan dahilinde dikey geçiş yapabilirler. İş hayatındaki mesleki bilgi ve tecrübelerine göre üst görevlere yükselme olanağına sahiptir.

ÇALIŞMA ALANLARI VE İŞ OLANAKLARI

Meslek elemanları ameliyat yapılan her türlü sağlık kurumunda (devlet hastaneleri, özel hastaneler, doğumevleri, üniversite hastaneleri ve özel klinikler) iş bulma olanağına sahiptirler.

ÇALIŞMA ORTAMI VE KOŞULLARI

Anestezi teknikeri ameliyathanelerde görev yapar. Görev yeri çok temiz, iyi aydınlatılmış fakat ilaç kokuludur. Anestezi teknikeri görev sırasında doktorlarla ve diğer meslektaşları ile iletişim halindedir.

EĞİTİMİN SÜRESİ VE İÇERİĞİ

Anestezi teknikerliğinin eğitim süresi 2 yıldır. Bu eğitim teorik ve pratik olarak verilmektedir. Eğitimin başarı ile tamamlayanlara "Anestezi Ön Lisans Diploması" verilir.

KAÇ PUAN İLE ATANIR?

ATAMA SAYISI

630

KPSS ATAMA PUANI

2020/5

81,960

ÜNİVERSİTE KONTENJAN BİLGİLERİ

DEVLET KONTENJANI

2.670

VAKIF KONTENJANI

3.848

DiĞER KONTENJAN

446

TOPLAM KONTENJAN

6.964

EN SON ATAMA YAPILAN KURUM

İSTANBUL MEHMET AKİFERSOY
GÖĞÜS VE KALP CERRAHİSİ EAH

EN SON KAPATAN ÜNİVERSİTENİN NET ORTALAMASI

TÜRKÇE

16,3

MAT.

4,3

SOSY.
BİLG.

4,5

FEN
BİL.

TABAN PUAN VE TAHMİNİ SIRALAMA

KAFKAS ÜNİVERSİTESİ

TABAN PUAN : 286,835

TAHMİNİ SİRLAMA: 501852

SOSYAL HİZMETLER

2020/5 KPSS
ATAMA SAYISI

125

2020/5 KPSS
ATAMA PUANI

84,149

2020/4 KPSS
ATAMA SAYISI

123

2020/4 KPSS
ATAMA PUANI

84,653

DEVLET
KONTENJANI

65,941

VAKIF
KONTENJANI

65,941

DiĞER
KONTENJAN

65,941

TOPLAM
KONTENJAN

15.033

EN SON ATAMA YAPILAN KURUM

* İSTANBUL EĞİTİM VE
ARAŞTIRMA HASTANESİ

ÜNİVERSİTE TABAN PUAN

ŞIRNAK ÜNİVERSİTESİ

249,803

TAHMİNİ SIRA

530.322

SOSYAL ÇALIŞMACI KİMDİR?

Ekonomik, sosyal ve kültürel yönden sıkıntı içinde bulunan kişi, grup ve topluluklara sorunlarını tanıyıp çözümlenmelerinde sahip oldukları olanakları kullanma ve çevredeki olanakları araştırma ve yararlanma konusunda yardımcı olan kişidir.

NEREDE GÖREV YAPARLAR?

Çocuk Esirgeme Kurumu ve Sosyal Hizmetler Kurumu Genel Müdürlüğünde; Sosyal hizmetler konusunda plan, program, uygulama ve değerlendirme çalışması, Açılmış olan resmi ve özel kreş-gündüz bakımevi, çocuk bakım yurtları ve yetiştirme yurtları ile ilgili plan, program hazırlar, denetimini yaparlar. Çocuk bakım yurtlarında, Kreş ve gündüz bakımevlerinde, Yetiştirme yurtlarında, Rehberlik araştırma merkezlerinde, Hastanelerde, Rehabilitasyon merkezlerinde, Ruh sağlığı kurumlarında, Huzur ve dinlenme yurtlarında, Cezaevleri ve çocuk ıslahevlerinde, Emniyet çocuk bürolarında görev yaparlar.

MESLEĞİN GEREKTİRDİĞİ ÖZELLİKLER

Sosyal çalışmacı olmak isteyenlerin;

- Normalin üzerinde akademik yeteneğe sahip,
- Kişisel ve toplumsal sorunlara derin ilgi duyan,
- Konuşma ve ikna kabiliyeti olan,
- Başkalarının duygularını anlayabilen,
- İnsanların refahına ilgi duyan,
- Liderlik özelliklerine sahip kimseler olmaları gerekir.

MESLEKTE İLERLEME NASIL OLUR?

Lisans eğitiminden sonra alanlarında mastır (yüksek lisans) ve doktora eğitimi alarak akademik kariyer yapabilirler, yüksek öğretim kurumlarında araştırma görevlisi, doçent, profesör gibi unvanlarla öğretim üyesi olarak görev yapabilirler. Çalıştığı kuruluştaki hizmet yılına bağlı olarak, en üst düzey idareciliğe kadar yükselebilir.

BENZER
MESLEKLER

PEDOGOG

SOSYOLOG

BENZER
MESLEKLER

PSİKOLOG

PSİKOLOJİK
DANIŞMAN

ÇALIŞMA ORTAMI VE KOŞULLARI

Sosyal çalışmacılar genellikle büro ortamında çalışırlar. Zaman zaman sıkıntı içindeki insanların ikametgahında görüşme yapabilirler. Sosyal çalışmacılar birinci derecede sıkıntı içindeki insanlarla iletişim halindedirler.

EĞİTİMİN SÜRESİ VE İÇERİĞİ

Mesleğin eğitimi liseden sonra 4 yıllık lisans düzeyinde verilmektedir. Sosyal hizmet eğitiminde temel olan ekonomi, sosyoloji, siyasal bilimler, sosyal antropoloji, psikoloji ve sosyal psikoloji gibi dersler, insan ihtiyaçlarına ve sosyal sorunlarına bir anlayış kazandırmak amacıyla ilk iki yılda verilir. - Daha sonraki yıllarda Sosyal Hizmete Giriş, Sosyal Hizmet Alanları, Sosyal Sorunlar, Mülakat, Tıbbi ve Psikiyatrik Sosyal Hizmetler, Aile ve Çocuk Refahı, Suçluluk, Nüfus Dinamiği, Sosyal Refah, Sosyal Hizmet Yöntemleri (Sosyal-Kişisel Çalışma, Sosyal Grup Çalışması, Toplumla Çalışma, Sosyal Refah Araştırması ve Sosyal Hizmet Yöntemi) gibi sosyal hizmetin kapsamına giren dersler okutulur.

ODYOMETRİ



**BENZER
MESLEKLER**
Sağlık Teknisyeni
Hemşirelik
Çocuk Gelişim Uzmanı

EĞİTİMİN SÜRESİ VE İÇERİĞİ

Odyometri eğitim programı 2 yıl olup, eğitim pratik ve teorik olarak verilmektedir. Eğitimi başarı ile tamamlayanlar "Odyometri" Önlisans diploması verilir.

EN SON ATAMA YAPILAN KURUM

**TOKAT TURHAL DEVLET
HASTANESİ**

TAHMİNİ SIRA VE TABAN PUAN

BİNGÖL ÜNİVERSİTESİ
TAHMİNİ PUAN: 292,067
TAHMİNİ SIRA: 453.165



ODYOMETRİST KİMDİR?

İnsanların işitme bozukluğunun derecesini çeşitli testler yardımı ile saptayan ve hastanın durumuna göre işitme cihazı ihtiyacını belirleyen ve uygulayan, gerekli durumlarda konuşma tedavisi veren kişidir.

NEREDE GÖREV YAPARLAR?

Meslek elemanları Sağlık Bakanlığı, Sosyal Sigortalar Kurumu'na bağlı sağlık kuruluşlarıyla, üniversite araştırma hastanelerinde, rehabilitasyon merkezlerinde, özel kliniklerde, spor kulüplerinde, huzurevlerinde, özel hastanelerde, çalışabilirler.

MESLEĞİN GEREKTİRDİĞİ ÖZELLİKLER

- Odyometrist olmak isteyenlerin;
- Üst düzeyde genel yeteneğe sahip,
 - Biyoloji, elektronik ve fizik konularına ilgili ve bu alanda başarılı,
 - Hasta insanlara yardım etmekten hoşlanan,
 - Sorumluluk sahibi, dikkatli ve titiz,
 - Hoşgörülü ve sabırlı kimseler olmaları gerekir.

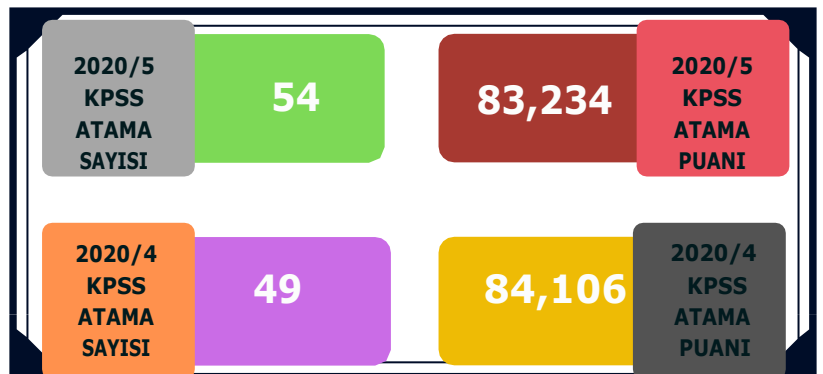
MESLEKTE İLERLEMENASİLOLUR?

"Odyometri" ön lisans programını başarı ile tamamlayan öğrenciler Lisans Öğrenimine Dikey Geçiş Sınavında (DGS) başarılı oldukları takdirde, ÖSYM kılavuzunda belirtilen programlara kontenjan dahilinde, geçiş yapabilirler. İş hayatındaki mesleki bilgi ve tecrübelerine göre üst görevlere yükselme olanağına sahiptir.

EN SON KAPATAN ÜNİVERSİTENİN NET ORTALAMASI



KPSS ATAMA BİLGİLERİ



AĞIZ VE DİŞ SAĞLIĞI TEKNİKLERİ

Diş hekimlerine ağız içiyle ilgili uygulamalarda çalışma ortamını hazırlayan, ekipman sağlayan, hastayı kabul eden ve hastaya yardımcı olan, tüm klinik çalışmaları sırasında hekime destek olan sağlık personelidir.

MESLEĞİN GEREKTİRDİĞİ ÖZELLİKLER

Ağız Diş Sağlığı Teknikleri olmak isteyenlerin;

- İş disiplinine sahip,
- Kişisel temizliğine dikkat eden
- İletişim becerisi iyi olan,
- Kimya ve biyoloji konularına ilgili,
- Görsel belleği kuvvetli,
- Göz ve el koordinasyonunu sağlayan,
- Sabırlı, dikkatli, sorumluluk sahibi,
- Ayrıntılara dikkat eden,
- Ekip çalışmasına yatkın,
- Yenilik ve gelişmelere açık
- Titiz ve tedbiri olan,
- Esnek çalışma saatlerine uygun çalışabilen,
- Diş hekimliğinde kullanılan materyaller ve özellikle de dezenfektanlara karşı alerjik reaksiyonu bulunmayan kişiler olmaları gerekir.

ÇALIŞMA ALANLARI VE İŞ BULMA OLANAKLARI

Mezunlar bireysel çalışma imkanına sahip olmayıp, Devlet hastaneleri gibi kamu kuruluşlarında oluşturulan diş kliniklerinde iş imkanı bulunabilir. Özel sektörde, diş kliniklerinde, diş hekimi muayeneleri, hastanelerin diş sağlığı ile ilgili birimlerinde ve diş sağlığı konusunda teknik donanım sağlayan firmalarda çalışabilirler.

EĞİTİMİN SÜRESİ VE İÇERİĞİ

Mesleğin eğitim süresi 2 yıldır. Mesleki eğitim okulda teorik,; sağlık kurumlarında uygulamalı olarak verilmektedir. Meslek ile ilgili Diş Hekimliği Fakültelerinde staj yapmak zorunludur.

MESLEKTE İLERLEME NASIL OLUR?

"Ağız ve Diş Sağlığı" ön lisans programını başarı ile tamamlayan öğrenciler Lisans Öğrenimine Dikey Geçiş Sınavında (DGS) başarılı oldukları takdirde, ÖSYM kılavuzunda belirtilen programlara kontenjan dahilinde, geçiş yapabilirler. İş hayatındaki mesleki bilgi ve tecrübelerine göre üst görevlere yükselme olanağına sahiptir.



ATAMA PUANI KAÇ?

2020/5
KPSS
ATAMA
SAYISI

75

ÜNİVERSİTEDE KAÇ KONTENJANI MEVCUT?

TÜRKÇE

23,5

2020/5
KPSS
ATAMA
PUANI

81,991

SOSY.

5,5

2020/4
KPSS
ATAMA
SAYISI

69

MAT.

4,5

2020/4
KPSS
ATAMA
PUANI

82,730

FEN.

9



EN SON ATAMA YAPILAN KURUM

KIRKLARELİ AĞIZ VE DİŞ
MERKEZİ



TABAN PUAN VETAHMİNİ SIRASI

KARAMANOĞLU MEHMETBEY Ü.
(KARAMAN)
TABAN PUAN: 297,968
TAHMİNİ SIRASI: 413.199



PERFÜZYON TEKNİKERLİĞİ

BENZER MESLEKLER

Teknik Tasarım Uzmanı

Karekod İlaç Takip Sistemi Sorumlusu

Desktop Destek Uzmanı

MESLEKTE İLERLEMENASİL OLUR?

Perfüzyon teknikerleri ön lisans programından mezun olan öğrenciler DGS ile Perfüzyon, Hemşirelik, Hemşirelik ve Sağlık Hizmetleri lisans bölümlerine geçiş yapıp bu bölümlerden mezun oldukları takdirde özel ve resmi hastanelerde çalışma olanağı bulabilmekte, ayrıca üniversitelerde yurt içi ve yurt dışı destekli yapılan bilimsel araştırmalarda Perfüzyon Teknikeri olarak çalışabilmektedir.

MESLEĞİN GEREKTİRDİĞİ ÖZELLİKLER

ÇALIŞMA ALANLARI VE İŞ OLANAKLARI

Stres altında görevine odaklanabilmek,
Yüksek konsantrasyon sahibi olmak,
Uzun saatler süren cerrahi operasyonlara dayanabilecek fiziki yeterliliği sağlamak,
Ekip çalışmasına yatkınlık göstermek,
Hastalarla iyi iletişim kurabilmek ve hasta mahremiyetine saygı göstermek,

Perfüzyon teknikerleri özel ve resmi hastanelerde çalışma olanağı bulabilirler. Ayrıca üniversitelerde yurtiçi ve yurtdışı destekli yapılan bilimsel araştırmalarda perfüzyon teknikeri olarak çalışabilirler.

KAÇ PUAN İLE ATANIR?

ÜNİVERSİTEDE KAÇ KONTENJANI MEVCUT?

2019/1 KPSS
ATAMA SAYISI

3

2019/01 KPSS
ATAMA PUANI

90,086

DEVLET KONTENJANI

80

VAKIF KONTENJANI

280

EN SON ATAMA YAPILAN KURUM

DiĞER KONTENJAN

43

TOPLAM KONTENJAN

403

GELİR İDARESİ BAŞKANLIĞI-ANKARA
PERFÜZYON TEKNİKERLERİNİN TERCİH
EDEBİLECEĞİ KADRO OLARAK AÇILMIŞTIR.

TABAN PUAN : 288,457
TAHMİNİ SIRLAMA: 479.660

ATAMA PUANI : 0 (8 KADRO BOŞ KALMIŞTIR.)

NOT: PERFÜZYON TEKNİKERLİĞİ BÖLÜMÜNDEN PERFÜZYON
BÖLÜMÜNE DİKEY GEÇİŞ HAKKI VARDIR.



KAÇPUANİLEATANIR?

88

2020/4
KPSS
ATAMA
SAYISI

85,464

2020/4
KPSS
ATAMA
PUANI

85

2019/4
KPSS
ATAMA
SAYISI

82,484

2019/4
KPSS
ATAMA
PUANI



ÜNİVERSİTEDE KAÇ KONTENJANI MEVCUT?

1.291

DEVLET
KONTENJANI

1.878

VAKIF
KONTENJANI

200

DiĞER
KONTENJAN

3.369

TOPLAM
KONTENJAN

EN SON ATAMA YAPILAN KURUM

ERZURUM/ AŞKALE İLÇE DEVLET
HASTANESİ

TABAN PUAN VE TAHMİNİ SIRASI

HAKKARİ ÜNİVERSİTESİ
TABAN PUAN: 276,724
TAHMİNİ SIRA : 587.558

DİYALİZ TEKNİKERLİĞİ

Diyaliz teknisyeni ise böbrek yetmezliği olan hastalara diyaliz tedavisi sağlamak üzere hemodiyaliz makinesini kurma ve çalıştırmakla görevli kişilere verilen mesleki unvandır.

MESLEKTE İLERLEME NASIL OLUR?

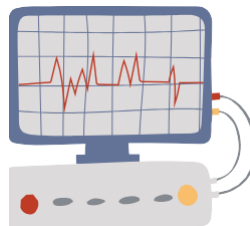
Diyaliz teknikerleri özel hastane veya devlet hastanelerinin diyaliz bölümünde ve diyaliz merkezlerinde çalışabilirler. Yani diyaliz makinesinin bulunduğu her yer, diyaliz teknikerleri için bir iş imkanı anlamına gelmektedir. Günümüzde böbrek hastalarının ihtiyacına cevap verebilecek sayıda diyaliz ünitelerinin olmamasına rağmen bu ünitelerin sayısı her geçen gün artmaktadır. Buna paralel olarak diyaliz teknikerliğine olan ihtiyaç da artacaktır. Diyaliz teknikeri önlisans programını başarıyla tamamlayan öğrenciler, "Lisans Öğrenimine Dikey Geçiş Sınavında (DGS)" başarılı oldukları takdirde; ÖSYM kılavuzunda belirtilen programlar kontenjan dahilinde dikey geçiş yapabilirler.

MESLEĞİN GEREKTİRDİĞİ ÖZELLİKLER

Hastalara empatik bir tutumla yaklaşmak,
Yüksek konsantrasyon sahibi olmak,
Ekip çalışmasına uyum göstermek,
Tempolu çalışma ortamına uyum gösterebilmek,
Temel bilgisayar kullanım bilgisine sahip olmak,
Raporlama yapabilmek,
Mükemmel sözlü ve yazılı iletişim becerisi sergilemek,
Erkek adaylar için, askeri yükümlülüğü bulunmamak.

ÇALIŞMA ORTAMI VE KOŞULLARI

Diyaliz teknikerleri, hastanelerinde diyaliz ünitelerinde görev alırlar. Çalışmalarını genellikle ayakta yürütürler. Kişi çalışırken, hastalarla ve yakınlarıyla, doktorlarla, hemşirelerle, meslektaşlarıyla ve diğer teknisyenlerle iletişim halindedir.



ODYOLOJİ

İnsanların işitme ve denge kontrolleri ile işitme bozukluğunun önlenmesi için çalışmalar yapan ve ilgili uzman tabibin teşhis ve tedavi için yönlendirilmesine bağlı olarak işitme ve denge bozukluğunun derecesini çeşitli testler yardımı ile saptayan ve hastanın durumuna göre işitme cihazı ihtiyacını belirleyen ve uygulayan kişidir.



MESLEKTEİLERLEMENASİLOLUR?

Mesleğin lisans eğitim süresi 4 yıldır. Mesleğin yüksek lisans eğitimi en az 2 yıldır. İki yılsonunda kişiler Odyoloji uzmanı olabilirler. Eğitimini başarı ile tamamlayanlara "Odyolog" diploması verilir. Odyoloji mezunları, akademik kariyer için kuralları YÖK ve ilgili yüksek öğretim kurumu tarafından belirlenen yüksek lisans ve doktora programları ile yeterlik programlarına başvurabilir. Odyometristler her türlü kamu hastanesi ile özel hastanelerde görev alabilir.

BENZER MESLEKLER

Dil Konuşma
Terapisti

KBB Hastalıkları
Uzmanı

Odyometrist

MESLEĞİN GEREKTİRDİĞİ GENEL ÖZELLİKLER

Odyolog olmak isteyenlerin; Görsel ve işitsel algısı yüksek, Ayrıntıyı algılama ve yoğun dikkat yeteneği olan, Göz-kulak-el-ayak eşgüdümle kullanabilen, Empati kurma becerisi kuvvetli, Olaylar karşısında sakin ve tedbirli olan, Sosyal yardım ilgisi olan, Destekleyici ve güvenilir, Sözlü ve yazılı iletişim yeteneği gelişmiş, Kendini doğru ifade edebilen, İnsanlarla iyi ilişkiler kurabilen, Etkin ve ikna edici konuşma becerisi gelişmiş, Hayat boyu öğrenmeye açık, Gözlem yapabilen, Planlama ve araştırma becerileri olan, Sabırlı, anlayışlı ve yardımsever, İnsanlarla iyi ilişkiler kurabilen, Güncel bilgileri ve yenilikleri takip eden, Sorumluluk duygusu olan, becerileri olan, kimseler olması gerekir.

ÇALIŞMA ALANLARI VE İŞ OLANAKLARI

Odyologlar kamu ya da özel sektörde çalışma alanı bulmaktadır. Kamu hastanelerinde, Özel muayenehanelerde, özel hastanelerde KBB dal merkezlerinde, İşitme cihazı üretim ve satış merkezlerinde, Üniversiteler veya araştırma merkezlerinde - Formasyon eğitimi almış olan odyologlar okullarda İşitme Engelliler Öğretmeni olarak çalışmaktadırlar. Mezunlar pediatrik odyolog, eğitim odyoloğu, klinik ve rehabilitasyon odyoloğu, endüstriyel odyolog gibi ünvanlar olarak farklı sektörlerde çalışabilmektedir.

KAÇ PUAN İLE ATANIR?

2020/5 KPSS ATAMA SAYISI	2020/5 KPSS ATAMA PUANI
20	84,014
2020/4 KPSS ATAMA SAYISI	2020/4 KPSS ATAMA PUANI
11	84,873

EN SON ATAMA YAPILAN KURUM

İSTANBUL KANUNİ SULTAN
SÜLEYMAN EĞİTİM VE ARAŞTIRMA
HASTANESİ

ÜNİVERSİTE KONTENJAN BİLGİLERİ

DEVLET KONTENJANI	VAKIF KONTENJANI
581	340
DiĞER KONTENJAN	TOPLAM KONTENJAN
48	969

TABAN PUAN VE TAHMİNİ SIRALAMA

İNÖNÜ ÜNİVERSİTESİ
TABAN PUAN : 309,596
TAHMİNİ SİRLAMA: 170.047



AMELİYATHANE HİZMETLERİ

Ameliyathanede bulunan tüm alet ve cihazları kullanabilen, ameliyathaneyi ameliyata hazırlayan ve ameliyata giren ekipte yer alan yardımcı sağlık personelidir.



MESLEĞİN GEREKTİRDİĞİ ÖZELLİKLER

- Ameliyathane Teknikeri olmak isteyenlerin;
- Fen bilimlerine, özellikle biyolojiye ilgili ve bu alanda başarılı,
- Ellerini çabuk ve ustalıkla kullanabilen,
- El –göz koordinasyonu ile kulak-el-ayakeşgüdümü gelişmiş,
- Sorumluluk duygusuna sahip, dikkatli, titiz ve tedbirli,
- Cesaretli ve kandan korkmayan,
- Doğru ve çabuk karar verebilen, cerrahın söylediklerini hemen anlayıp uygulayabilen,
- Uzun süre ayakta kalabilecek ve bedensel engeli olmayan,
- Esnek çalışma saatlerine uyumlu ve stres ortamında çalışabilen,
- Bulaşıcı hastalık taşımayan kimseler olması gerekmektedir

MESLEKTE İLERLEMENASİLOLUR?

“Ameliyathane Hizmetleri” ön lisans programını başarı ile tamamlayan öğrenciler Lisans Öğrenimine Dikey Geçiş Sınavında (DGS) başarılı oldukları takdirde, ÖSYM kılavuzunda belirtilen programlara kontenjan dahilinde , geçiş yapabilirler. İş hayatındaki mesleki bilgi ve tecrübelerine göre üst görevlere yükselme olanağına sahiptir.

BENZER MESLEKLER

Acil Tıp
Teknikeri

Anestezi Teknikeri

Hemşirelik

ATAMA PUANI KAÇ?



ÜNİVERSİTEDE KAÇ KONTENJANI MEVCUT?



EN SON ATAMA YAPILAN KURUM

**İSTANBUL S.PAŞA GÖĞÜS
HASTALIKLARI VE GÖĞÜZ CER.
E.A.H.**

**TABAN PUAN VE TAHMİNİ SIRASI
MUŞ ALPARSLAN ÜNİVERSİTESİ**

**TABANPUAN: 285,606
TAHMİNİSIRASI: 511.793**

ÇALIŞMA ALANLARI VE İŞ BULMA OLANAKLARI

- Ameliyathane teknikerleri kamu ve özel hastanelerin ameliyathanelerinde görev yapmaktadırlar.
 - Çalışma, işin gereği kapalı, çok temiz, iyi aydınlatılmış, ilaç kokulu bir ortamda ve uzun süre ayakta kalınarak yapılmaktadır.
 - Çalışırken özellikle ameliyat doktoru olmak üzere ameliyat ekibi ile iletişim halindedir.
 - Tam gün, vardiyalı, hafta sonları ve nöbet tutma yöntemiyle çalışır.
- Ameliyathane teknikere çalışabilirler. Mezun sayısının az olması ve özel hastanelerin çoğalması ile daha çok ihtiyaç duyulan bir meslek haline gelmiştir. Hastanelerin bu alanda özel eğitim görmüş sağlık elemanlarına ihtiyaçları olması nedeniyle iş bulma imkanları yüksektir. Mesleğin Eğitim süresi 2 yıldır.





BENZER MESLEKLER

BİYOMEDİKAL
MÜHENDİSLİK

FİZYOTERAPİ

PSİKOLOG



EN SON ATAMA YAPILAN KURUM

KARS/HARAKANİ DEVLET HASTANESİ

TABAN PUAN VE TAHMİNİ SIRASI

ATATÜRK ÜNİVERSİTESİ/ERZURUM
TABAN PUAN: 267,787
TAHMİNİ SIRA: 674.057

El, ayak ve benzeri organların kaybı durumunda, bu organların işlevlerini kısmen de olsa yerine getirecek olan yapay organların (protezlerin) ya da herhangi bir nedenle desteklenmesi, korunması ve düzeltilmesi gereken vücut kısımlarına uygulanan yardımcı cihazların (ortezlerin) yapımında çalışan kişidir.

MESLEKTE İLERLEME NASIL OLUR?

Mesleki eğitim süresi iki yıldır. Ortez-Protez Teknikeri önlisans programını başarıyla tamamlayan öğrenciler, "Lisans Öğrenimine Dikey Geçiş Sınavında (DGS)" başarılı oldukları takdirde; ÖSYM kılavuzunda belirtilen programlar kontenjan dahilinde dikey geçiş yapabilirler.

MESLEĞİN GEREKTİRDİĞİ ÖZELLİKLER

Ortopedik Protez ve ortez teknikeri olmak isteyenlerin; El ve parmak becerisine, Şekil ve uzay ilişkilerini algılama yeteneğine sahip, Titiz ve dikkatli kimseler olmaları gerekir. Bu meslekte çalışacak kişilerin toz ve kimyasal maddelere karşı alerjileri olmamalıdır.

ÇALIŞMA ORTAMI VE KOŞULLARI

Ortopedik Protez ve ortez teknikerleri hastanelerin rehabilitasyon birimlerine bağlı atölyelerde çalışırlar. Çalışma ortamı alçı ve alçı tozları ile kirlenmiş olabilir. İş genellikle ayakta yürütülür.

KAÇ PUAN İLE ATANIR?

66

2020/4
KPSS
ATAMA
SAYISI

79,946

2020/4
KPSS
ATAMA
PUANI

2019/4
KPSS
ATAMA
SAYISI

56

2019/4
KPSS
ATAMA
PUANI

75,741

ÜNİVERSİTEDE KAÇ KONTENJANI MEVCUT?

610

DEVLET
KONTENJANI

315

VAKIF
KONTENJANI

DiĞER
KONTENJAN

54

TOPLAM
KONTENJAN

979

PATOLOJİ

Doku ve vücut sıvılarının mikroskopik incelemesini yapan kişidir.

BENZER MESLEKLER

BİYOLOJİ

FİTOPATOLOJİ
TEKNİKERİ

HEMŞİRELİK

MESLEĞİN GEREKTİRDİĞİ ÖZELLİKLER

Patoloji Laboratuvar Teknikeri olmak isteyenlerin; İnsan biyolojisi ve kimya ile ilgili ve bu alanda başarılı, Göz ve el koordinasyonunu rahat sağlayan, Sağ elini rahat kullanabilen, Renkleri ayırt edebilen, Reaktif havayolları hastalığı ve kokulara karşı alerjisi olmayan, Dikkatli ve sorumlu, Ekip çalışmasına uygun, Kapalı yerlerde çalışmaktan hoşlanan kimseler olması gerekir.

MESLEĞİN İLERLEME NASIL OLUR?

Mesleki eğitim süresi iki yıldır. Patoloji önlisans programını başarıyla tamamlayan öğrenciler, "Lisans Öğrenimine Dikey Geçiş Sınavında (DGS)" başarılı oldukları takdirde; ÖSYM kılavuzunda belirtilen oğramlar kontenjan dahilinde dikey geçiş yapabilirler.

ÜNİVERSİTEDE KAÇ KONTENJAN VAR?

DEVLET
KONTENJANI

785

VAKIF
KONTENJANI

992

DiĞER
KONTENJAN

66

DEVLET
KONTENJANI

1.843

ÇALIŞMA ORTAMI VE İŞ BULMA OLANAKLARI

Kapalı bir ortamda çalışırlar. Kimyasal madde buharlaşması ve enfeksiyon tehlikesi olasılık dahilindedir. Çalışırken laborantlarla, meslektaşları ve diğer çalışanlarla iletişim halindedirler.

Üniversite, devlet ve özel hastanelerin patoloji laboratuvarları, özel patoloji laboratuvarları, Adli Tıp Kurumu Patoloji Laboratuvarları, Tıp Fakültesi Histoloji Laboratuvarları, Moleküler Patoloji Laboratuvarlarında çalışabilmektedirler. Patoloji yeni gelişmekte olan bir bilim dalıdır. Günümüzde hastalıkların tanısında patolojik tanı önemli bir yer tutmaktadır. Ülkemizde patolojik alanında tıpta uzmanlık yapmak isteyen öğrenci adaylarının tercihlerinde daha fazla yer vermektedir. Yetişen uzman doktorların sayısı ile orantılı tekniker ihtiyacı artış gösterecektir.

KPSS ATAMA BİLGİLERİ

2020/4 KPSS
ATAMA SAYISI

38

2020/4 KPSS
ATAMA PUANI

81,423

2019/4 KPSS
ATAMA SAYISI

33

2019/4 KPSS
ATAMA PUANI

85,179

TABAN PUAN VE TAHMİNİ SIRALAMA

BİNGÖL ÜNİVERSİTESİ
TABAN PUAN : 261,836
TAHMİNİ SIRLAMA: 737.404

EN SON ATAMA YAPILAN KURUM

HAKKARİ/YÜKSEKOVA DEVLET
HASTANESİ



ANESTEZİ

ANESTEZİ TEKNİKERİ KİMDİR?

Ameliyat olacak hastanın genel sağlık durumunu inceleyen, hastanın sağlık durumunu ve vücudunun yapısını göz önünde bulundurarak gerekli anestezi (narkoz, uyutucu madde) miktarını hekimin gözetiminde belirleyen ve hastayı uyutan, hastanın hazır olduğunu, ameliyatı yapacak hekime bildiren, ameliyat boyunca hastanın durumunu gözleyen, yaşamı tehlikeye girdiğinde hekimle birlikte müdahale eden, uyandırma sırasında hastanın genel sağlık durumunu kontrol eden, cerrahi vakalarda hastaya anestezi yönünden gerekli tüm yöntemleri uygulayan sağlık personelidir.

MESLEKTE İLERLEME NASIL OLUR?

Mesleki eğitim süresi iki yıldır. Anestezi önlisans programını başarıyla tamamlayan öğrenciler, "Lisans Öğrenimine Dikey Geçiş Sınavında (DGS)" başarılı oldukları takdirde; ÖSYM kılavuzunda belirtilen oğramlarakontenjan dahilinde dikey geçiş yapabilirler.

MESLEĞİN GEREKTİRDİĞİ ÖZELLİKLER

Anestezi teknikeri olmak isteyenlerin; Fen bilimlerine, özellikle biyolojiye ilgili ve bu alanda başarılı, Ellerin çabuk ve ustalıkla kullanabilen, Çabuk ve doğru karar verebilen, hekimin söylediklerini hemen anlayıpuygulayabilen, Sorumluluk duygusu gelişmiş, dikkatli, Bedencesağlam ve dayanıklı, Başkaları ile iyi iletişim kurabilen kimseler olmaları gerekir.

ÇALIŞMA ORTAMI VE İŞ BULMA OLANAKLARI

Anestezi teknikeri ameliyathanelerde görev yapar. Görev yeri çok temiz, iyi aydınlatılmış fakat ilaç kokuludur. Anestezi teknikeri görevini ayakta yürütür; görev sırasında doktorlarla ve diğer meslektaşları ile iletişim halindedir.

EN SON ATAMA YAPILAN KURUM

.....
İSTANBUL M.AKİF ERSOY
GÖĞÜS KALP VE DAMAR CER. E.A.H.

TABAN PUAN VE TAHMİNİ SIRASI

.....
KAFKAS ÜNİVERSİTESİ
TABAN PUAN: 286,835
TAHMİNİ SIRASI: 501.852

KPSS ATAMA BİLGİLERİ

2020/5
ATANAN Kişi
SAYISI

630

2020/5
ATAMA PUANI

81,960

2020/4
ATANAN Kişi
SAYISI

409

2020/4
ATAMA PUANI

84,416

ÜNİVERSİTEDE KAÇ KONTENJAN VAR?

DEVLET
KONTENJANI

2.670

VAKIF
KONTENJANI

3.848

DiĞER
KONTENJAN

446

TOPLAM
KONTENJAN

6.964

BENZER MESLEKLER

Hemşirelik

Acil Tıp Teknikeri

Ameliyathane
Hizmetleri

BENZER MESLEKLER

**BIYOLOJİ
MÜHENDİSLİĞİ**

**GENETİK
MÜHENDİSLİĞİ**

**ADLİ TIP
UZMANI**



KPSS ATAMA BİLGİLERİ

10

2020/4
KPSS
ATAMA
SAYISI

75,534

2020/4
KPSS
ATAMA
PUANI

20

2019/4
KPSS
ATAMA
SAYISI

77,517

2019/4
KPSS
ATAMA
PUANI

ÜNİVERSİTEDE KAÇ KONTENJANI MEVCUT?

165

DEVLET
KONTENJANI

100

VAKIF
KONTENJANI

DiĞER
KONTENJAN

5

TOPLAM
KONTENJAN

270

EN SON ATAMA YAPILAN KURUM

HAKKARI
DEVLET HASTANESİ

TABAN PUAN VETAHMINİ SIRASI

KAFKAS ÜNİVERSİTESİ
TABAN PUAN: 286,835
TAHMINİ SIRASI: 501.852

ADLİ TIP TEKNİKERİ (OTOPSİ YARDIMCILIĞI)

Adli vakalarda, otopsi uygulayan doktorun denetimi altında otopsi yapılması, postmortem (ölüm sonrası) örneklerin alınması, örneklerin gönderilmesi işlemlerini yapan, adli patoloji laboratuvarlarında çalışan, adli raporları yazan teknik ara elemandır.

MESLEKTE İLERLEMENASİLOLUR?

Mesleki eğitim süresi iki yıldır. Adli Tıp Teknikeri önlisans programını başarıyla tamamlayan öğrenciler, "Lisans Öğrenimine Dikey Geçiş Sınavında (DGS)" başarılı oldukları takdirde; ÖSYM kılavuzunda belirtilen ogramlarak kontenjanda dahilinde dikey geçiş yapabilirler.

MESLEĞİN GEREKTİRDİĞİ ÖZELLİKLER

Adli tıp teknikeri olmak isteyenlerin;
Fen bilimlerine özellikle kimya ve biyolojiye ilgili, bu alanda başarılı,
Görsel ve işitsel belleği güçlü, sorumluk alabilen,
Dikkatli, sabırlı, sakin,
El ve parmak becerileri gelişmiş,
Esnek çalışma saatlerine uyumlu ve stres ortamında çalışabilen, Kimyasal kokuları iyi algılayabilen,
İnsanlarla iletişimi başarılı ve insanların duygularını anlayabilen,
Ağır kokulara dayanıklı,
Uzun süre ayakta kalabilecek ve bedence güçlü
kimseler olmaları gerekmektedir.

ÇALIŞMA ORTAMI VE İŞ BULMA OLANAKLARI

Adli tıp teknikerleri bilirkişi olarak çalışırken ve cesedi muayene ederken genellikle açık havada, otopsi yapılırken morgda rapor hazırlarken veya yazışma yaparken ise ofislerde çalışmalarını yürütmektedir. Otopsielerde çalışma ortamı aşırı kokulu olabilmektedir. Çalışmaları sırasında bu kişiler amirleri, savcılar ve ölü yakınları ile iletişim halinde olmak durumundadırlar.

Adli Tıp Teknikerleri, Adalet Bakanlığı Adli Tıp Kurumu merkez veya taşra teşkilatında, adliyelerde, Sağlık Bakanlığında, üniversitelerin adli tıp anabilim dallarında çalışabilirler. Bu alanda yetişmiş eleman olmaması (programın yeni olması) nedeniyle adliyelerde ve Adli Tıp Kurumu merkez veya taşra teşkilatında bu alanda çeşitli kadrolarda çalışanlar usta çırak ilişkileri çerçevesinde görev yapmaktadır. Meslek mensuplarının iş bulmada pek zorlanmayacağı söylenebilir.